

# Rapid Joint

## Torpedos aislantes con gel polimérico reticulado listos para usar IP-X8 Rapid Joint

Empalmes estancos a base de gel reticulado, para la conexión recta de cables de 0,6/1kV de hasta 4 conductores.

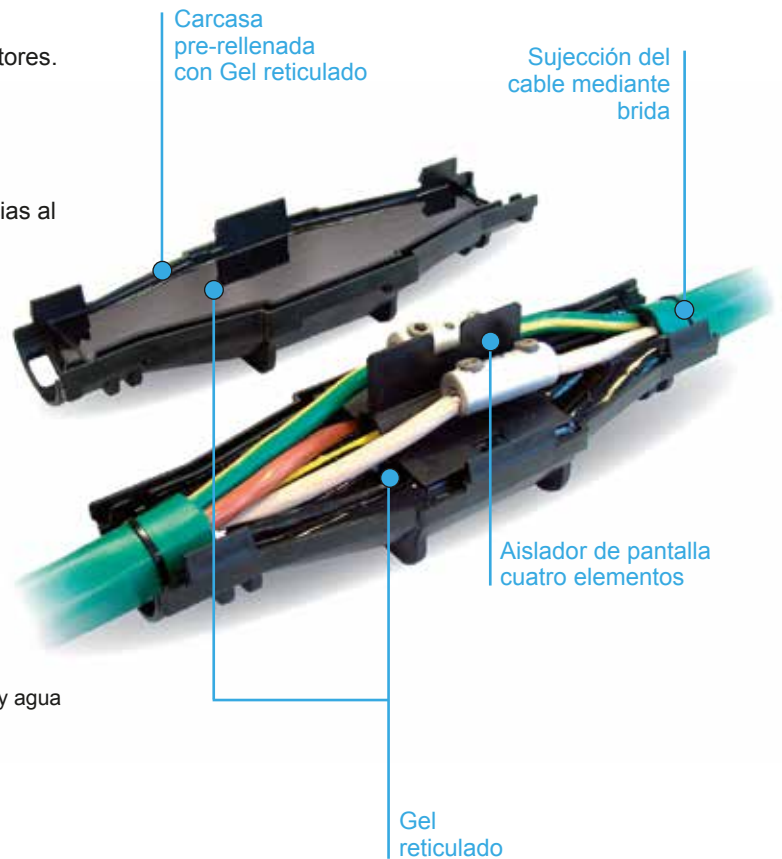
Carcasa fabricada en material aislante auto-extinguible de gran solidez a las pruebas de flexión y torsión.

La conexión de clase II cumple con la norma CEI 64-8, quedando asegurada la estanqueidad de la misma gracias al eficaz trabajo del Gel polimérico ya reticulado de larga duración y reaccesible en todo momento.

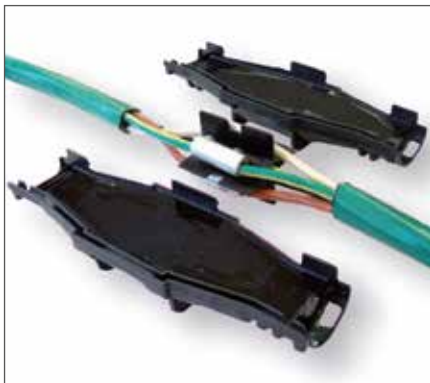
- Para cables de hasta 4 conductores
- Separador de 4 elementos incluido, para el aislamiento correcto entre líneas
- Para todo tipo de uso, también sumergido o bajo tierra
- Reaccesible e inspeccionable
- No propagan la llama
- Atóxico y sin caducidad

### Aprobaciones:

- EN 50393 y CEI 20-30 (con prueba bajo chorro de agua y agua entre conductores del cable)
- No propagación de la llama: CEI 20-35 / IEC 60332-1 y HD 405-1 (según caso)
- Gel: UL 94-HB
- Mezcla del envoltorio: UL 94-V
- Temperatura de funcionamiento: 90 °C
- Temperatura de instalación: -40 °C / +50°C



### Modo de empleo



## Empalmes aislantes IPX8 con Gel

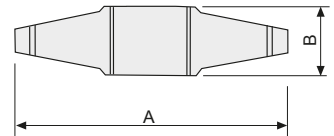
- Sin conector incluido
- Listos para usar



La familia **Rapid Joint** está disponible para uniones rectas IP-X8, sumergibles bajo el agua de forma permanente y para todo tipo de conductores:

- Cables de cobre
- Cables de aluminio
- Cables de cobre apantallado
- Cables de señalización y control
- Cables telefónicos

**IPX8**  
OFFICIALY  
TESTED | **IMQ**



### ● Para conductores de cobre

Nº de cables x sección mm <sup>2</sup>				Dimensiones externas (mm)	Modelo	Referencia	Und. emb.	P.V.P €/u.
1 x	2 x	3 x	4 x					
1,5 - 50	1,5 - 10	1,5 - 10	1,5 - 6	105 x 55	L6	<b>301098-037</b>	1	<b>18,50</b>
2,5 - 150	2,5 - 25	2,5 - 16	2,5 - 16	180 x 60	L10	<b>301098-004</b>	1	<b>26,00</b>
120 - 240	6 - 50	6 - 35	4 - 35	210 x 65	L25	<b>301098-006</b>	1	<b>38,00</b>
185 - 400	35 - 95	25 - 70	25 - 70	320 x 100	L95	<b>301098-003</b>	1	<b>96,00</b>

- Sin conector incluido
- Listos para usar



### Torpedos aislantes con gel polimérico reticulado listos para usar **Clik Joint**

La nueva gama de empalmes rápidos **Clik Joint** a base de gel reticulado son una excelente opción para la conexión recta o derivada de cables 0,6/1kV de hasta 4 conductores.

Su carcasa fabricada en material aislante auto-extinguible ofrece una extraordinaria solidez y resistencia habiendo superado exigentes pruebas de flexión y torsión. La conexión de clase 2 cumple con la norma CEI 64-8, quedando asegurada la estanqueidad de la misma incluso bajo inmersión en agua, gracias al eficaz trabajo del Gel polimérico ya reticulado de larga duración y reacesible en todo momento que incorpora el mecanismo.

La unión y sus componentes no tienen caducidad de almacenamiento, son inertes desde el punto de vista químico y absolutamente seguros.

#### Características:

- Atóxicos, seguros y reacesibles en todo momento, incluso después de largos periodos de trabajo.
- Indicado para todo tipo de uso, incluso sumergido (IP-X8)

#### Aprobaciones:

- Prestaciones eléctricas: CEI EN 50393 – CEI 20-30 (con prueba bajo chorro de agua y agua entre las almas del cable)
- Grado de Protección: IP-X8, en clase 2 según CEI 64-8
- No propaga la llama: Auto-extinguible, con baja emisión de humos y gases tóxicos y corrosivos según CEI 20-35 / IEC 60332-1 / HD405-1
- Gel: UL 94-HB
- Mezcla envoltorio: UL 94-V2
- Temperatura de funcionamiento: 90 °C
- Temperatura de instalación: -40 °C / +50 °C



RINA

**IPX8**  
OFFICIALY  
TESTED | **IMQ**

#### ● Para conductores de cobre

Tipo de empalme	Nº de cables	Sección mm <sup>2</sup>			Ø máximo de cables (mm)		Dimensiones externas (mm)			Modelo	Referencia	Und. emb.	P.V.P €/u.	Total €		
		Recto Pas.	Derivado		Pas.	Derv.	A	x B	x C							
Recto / Derivado	1	2,5-50	2,5-50	1,5-10	16	10	95	x	43	x	28	CLK F-0	214663-003	4	13,88	55,50
	2	2,5-6	2,5-6	1,5												
	3	-	-	-												
	4	-	-	-												
	1	6-95	6-95	1,5-35	20,5	15	150	x	56	x	30	CLK F-1	225449-001	2	22,50	45,00
	2	1,5-16	1,5-16	1,5-6												
	3	1,5-10	1,5-10	1,5-6												
	4	1,5-10	1,5-10	1,5-4												
	1	50-185	50-185	16-185	30	29	220	x	85	x	46	CLK F-2	301096-001	1	48,80	48,80
	2	10-35	10-35	1,5-35												
	3	6-35	6-35	1,5-35												
	4	6-35	6-35	1,5-16												

- Sin conector incluido
- Listos para usar



### Torpedos aislantes con gel polimérico reticulado listos para usar **Clik Joint Y**

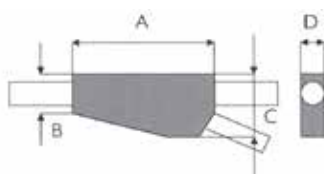
La nueva gama de empalmes rápidos **Clik Joint Y** a base de gel reticulado son una excelente opción para la conexión recta o derivada de cables 0,6/1kV de hasta 4 conductores.

Su carcasa fabricada en material aislante auto-extinguible ofrece una extraordinaria solidez y resistencia habiendo superado exigentes pruebas de flexión y torsión. La conexión de clase 2 cumple con la norma CEI 64-8, quedando asegurada la estanqueidad de la misma incluso bajo inmersión en agua, gracias al eficaz trabajo del Gel polimérico ya reticulado de larga duración y reacesible en todo momento que incorpora el mecanismo.

La unión y sus componentes no tienen caducidad de almacenamiento, son inertes desde el punto de vista químico y absolutamente seguros.

#### Características:

- Atóxicos, seguros y reacesibles en todo momento, incluso después de largos periodos de trabajo.
- Indicado para todo tipo de uso, incluso sumergido (IP-X8)



**IPX8**  
OFFICIALY  
TESTED **IMQ**

#### Aprobaciones:

- Prestaciones eléctricas: CEI EN 50393 – CEI 20-30 (con prueba bajo chorro de agua y agua entre las almas del cable)
- Grado de Protección: IP-X8, en clase 2 según CEI 64-8
- No propaga la llama: Auto-extinguible, con baja emisión de humos y gases tóxicos y corrosivos según CEI 20-35 / IEC 60332-1 / HD405-1
- Gel: UL 94-HB
- Mezcla envoltorio: UL 94-V2
- temperatura de funcionamiento: 90 °C
- Temperatura de instalación: -40 °C / +50 °C

#### • Para conductores de cobre

Tipo de empalme	Nº de cables	Sección mm <sup>2</sup>		Ø máximo de cables (mm)		Dimensiones externas (mm)			Modelo	Referencia	Und. emb.	P.V.P €/u.	Total €
		Pasante	Derivado	Pas.	Deriv.	A	x B	x C					
Derivado	1	2,5-25	1,5-16	14	12,5	75	x 40	x 21	CLK F 2000	214663-004	6	13,50	81,00
	2	-	-										
	3	-	-										
	4	-	-										
	1	6-95	1,5-70	22,5	18,5	138	x 60	x 37	CLK F 2001	225448-002	2	20,25	40,50
	2	1,5-16	1,5-10										
	3	2,5-16	1,5-10										
	4	2,5-10	1,5-6										
	1	50-150	1,5-70	26	18,5	194	x 74	x 43	CLK F 2002	301096-005	1	33,00	33,00
	2	1,5-25	1,5-10										
	3	4-25	1,5-10										
	4	4-16	1,5-6										
	1	150-240	50-120	36	26	290	x 105	x 51	CLK F 2003	301097-006	1	76,50	76,50
	2	16-50	10-25										
	3	16-50	10-25										
	4	16-50	6-16										