

- Sin conector incluido
- Para mezclar



Cajas aislantes de derivación y empalme con bicomponente Magic Gel para mezclar IP-68. **Magic Box**

Fabricadas en material aislante auto-extinguible de gran robustez, están compuestas por fondo y tapa, han sido diseñadas para responder a las necesidades del instalador. Construidas para garantizar el doble aislamiento disponen de diferentes sistemas de cierre en función de su dimensión, pretroquelados para el paso de tubos, conos o prensaestopas pasacables y regatas en el fondo para la fijación del material.

El sellado de las mismas hasta alcanzar un IP-68 se realiza mediante el relleno con el Gel aislante bicomponente atóxico de polimerización rápida **Magic Gel**.

Suministro estándar:

- 1 Caja completa compuesta por fondo y tapa
- 3 prensaestopas aislantes
- 1 lote de tapones ciegos para pretroquelados
- Gel aislante para el relleno completo de la caja

Características técnicas elemento sellante:

- Peso específico: 0,96 gr/cm³
- Tiempo de reticulación: 10 min. a 21° C, aumentando gradualmente hasta los 50 minutos a 0°C. Siempre y cuando la temperatura del compuesto sea >15°C en el momento de la mezcla, no siendo aconsejable la utilización de mecanismos de transferencia de calor para alcanzar la misma.
- Color: Azul
- Tensión dieléctrica: > 23 kV/mm
- Resistencia del material: > 2.10¹⁵ Ωcm

Aprobaciones:

- Prestaciones eléctricas: CEI EN 60529
- Grado de Protección: IP68, en clase 2 según CEI64-8
- Gel: UL 94-HB
- Temperatura de funcionamiento: 90°
- Temperatura de operación: -60°C/+200°C
- Libre de halógenos: Según la norma CEI EN 50267 2-2



1.- Retirar la barrera entre los dos componentes



2.- Mezclar componentes

Mezclar los componentes hasta lograr un color homogéneo de la mezcla, durante 30" máx.



3.- Rellenar la caja

Verter el contenido del compuesto sellante hasta cubrir por completo la caja.



4.- Polimerización

Dejar en reposo durante aproximadamente 10 minutos para alcanzar la polimerización adecuada del compuesto y tapar la caja.

IP68
OFFICIALLY
TESTED | **IMQ**

Descripción	Dimensiones exteriores (mm)			nº de entradas semitroqueladas	Prensaestopas suministrados	Referencia	Unid. emb.	P.V.P. €/u.
	Alto	Ancho	Prof.					
Kit caja + aislante bicomponente	Ø 65		35	4	3 x PG 16	MAGIC-BOX 65	1	22,00
Kit caja + aislante bicomponente	Ø 80		40	4	3 x PG 16	MAGIC-BOX 80	1	24,00
Kit caja + aislante bicomponente	100	100	50	8	3 x M25 x 1,5	MAGIC-BOX 100	1	32,00
Kit caja + aislante bicomponente	120	80	50	6	3 x M25 x 1,5	MAGIC-BOX 120	1	32,00
Kit caja + aislante bicomponente	150	110	70	10	3 x M25 x 1,5	MAGIC-BOX 150	1	64,00
Kit caja + aislante bicomponente	190	140	70	12	3 x M25 x 1,5	MAGIC-BOX 190	1	105,00
Kit caja + aislante bicomponente	240	190	90	12	3 x M25 x 1,5	MAGIC-BOX 240	1	200,00

* Disponibles en formatos industriales, más económicos para grandes cantidades.
Nota: Disponibles también con aislante MAGIC RUBBER, (goma líquida ignífuga)

- Sin conector incluido
- Para mezclar



Cajas aislantes de derivación estancas con bicomponente Magic Power Gel para mezclar IP-68. **Power Kit**

Es la solución más versátil y segura para las conexiones en cajas de derivación y empalme alcanzando un grado de protección de IP-68.

La utilización del nuevo **Magic Power Gel**, el único elemento aislante bicomponente:

- Reaccesible
- Extraíble y reutilizable

Es especialmente indicado para su instalación en piscinas, bombas sumergidas, sistemas de iluminación, puertos deportivos, alcantarillados, conexiones temporales en puestos ambulantes, etc.

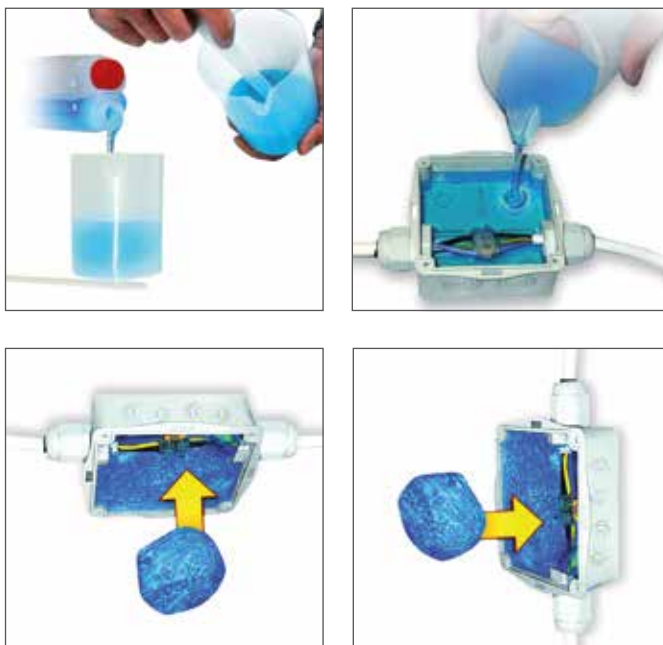
Caja libre de halógenos.

Características técnicas elemento sellante:

- Rigidez dieléctrica: >23 kV/mm
- Tiempo de reticulación: 10 min. a 21° C, aumentando gradualmente hasta los 50 minutos a 0°C. Siempre y cuando la temperatura del compuesto sea >15°C en el momento de la mezcla, no siendo aconsejable la utilización de mecanismos de transferencia de calor para alcanzar la misma.
- Resistencia de volumen: >2.10¹⁵ Ωcm
- Polimerización incluso a una baja temperatura ambiente
- Temp. de trabajo: < - 60 °C a + 200 °C
- Temp. de sobrecarga por tiempos limitados: hasta 250 °C
- Elevadas características dieléctricas y térmicas
- Sin caducidad, estabilizado al moho y a los rayos U.V.
- Grado de protección: IP-68

Aprobaciones:

- Prestaciones eléctricas: CEI EN 60529
- Grado de Protección: IP68, en clase 2 según CEI64-8
- Gel: UL 94-HB
- Temperatura de funcionamiento: 90°
- Temperatura de operación: -60°C/+200°C
- Libre de halógenos: Según la norma CEI EN 50267 2-2



Es posible utilizar el Gel Aislante **Magic Power** suministrado en la botella bicomponente en una proporción 1:1, simplemente vertiéndolo una vez mezclado hasta cubrir las conexiones o dejar reticular la mezcla a parte, para utilizarla posteriormente a base de pegar con trozos del material hasta proteger totalmente la conexión. Gracias a sus cualidades de adherencia y flexibilidad podemos reaccionar en cualquier momento a la instalación y reutilizar de nuevo el mismo material.

IP68
OFFICIALLY
TESTED | **IMQ**

Descripción	Dimensiones exteriores (mm)			n° de entradas semitroqueladas	Prensa-estopas suministrados	Referencia	Unid. emb.	P.V.P. €/u.
	Alto	Ancho	Prof.					
Kit caja + aislante bicomponente	Ø 65		35	4	2 x PG 16	POWER-65	1	23,10
Kit caja + aislante bicomponente	Ø 80		40	4	3 x PG 16	POWER-80	1	25,20
Kit caja + aislante bicomponente	100	100	50	8	3 x M25 x 1,5	POWER-100	1	35,70
Kit caja + aislante bicomponente	120	80	50	6	3 x M25 x 1,5	POWER-120	1	35,70