

- Sin conector incluido
- Para mezclar



### Cajas aislantes de derivación estancas con bicomponente Magic Power Gel para mezclar IP-68. **Power Kit**

Es la solución más versátil y segura para las conexiones en cajas de derivación y empalme alcanzando un grado de protección de IP-68.

La utilización del nuevo **Magic Power Gel**, el único elemento aislante bicomponente:

- Reaccesible
- Extraíble y reutilizable

Es especialmente indicado para su instalación en piscinas, bombas sumergidas, sistemas de iluminación, puertos deportivos, alcantarillados, conexiones temporales en puestos ambulantes, etc.

Caja libre de halógenos.

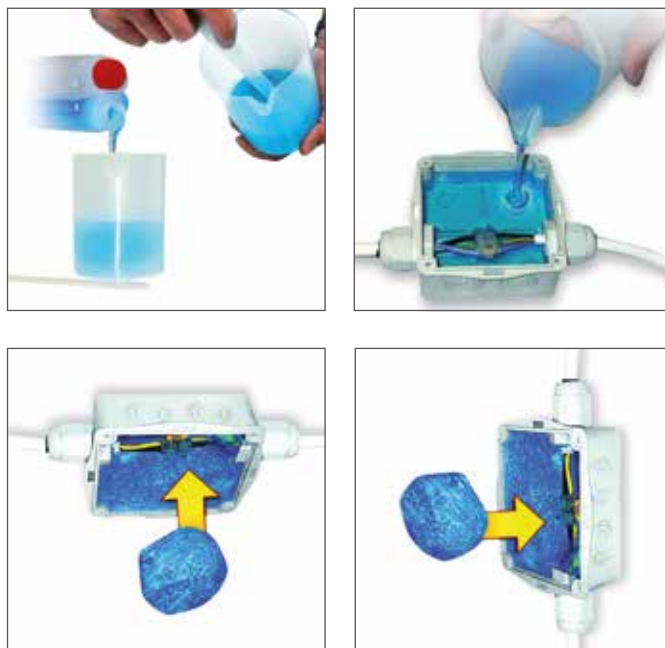
#### Características técnicas elemento sellante:

- Rigidez dieléctrica: >23 kV/mm
- Tiempo de reticulación: 10 min. a 21° C, aumentando gradualmente hasta los 50 minutos a 0°C. Siempre y cuando la temperatura del compuesto sea >15°C en el momento de la mezcla, no siendo aconsejable la utilización de mecanismos de transferencia de calor para alcanzar la misma.
- Resistencia de volumen: >2.10<sup>15</sup> Ωcm
- Polimerización incluso a una baja temperatura ambiente
- Temp. de trabajo: < - 60 °C a + 200 °C
- Temp. de sobrecarga por tiempos limitados: hasta 250 °C
- Elevadas características dieléctricas y térmicas
- Sin caducidad, estabilizado al moho y a los rayos U.V.
- Grado de protección: IP-68

#### Aprobaciones:

- Prestaciones eléctricas: CEI EN 60529
- Grado de Protección: IP68, en clase 2 según CEI64-8
- Gel: UL 94-HB
- Temperatura de funcionamiento: 90°
- Temperatura de operación: -60°C/+200°C
- Libre de halógenos: Según la norma CEI EN 50267 2-2

**IP68**  
OFFICIALLY  
TESTED | **IMQ**



Es posible utilizar el Gel Aislante **Magic Power** suministrado en la botella bicomponente en una proporción 1:1, simplemente vertiéndolo una vez mezclado hasta cubrir las conexiones o dejar reticular la mezcla a parte, para utilizarla posteriormente a base de pegar con trozos del material hasta proteger totalmente la conexión. Gracias a sus cualidades de adherencia y flexibilidad podemos reaccionar en cualquier momento a la instalación y reutilizar de nuevo el mismo material.

Descripción	Dimensiones exteriores (mm)			n° de entradas semitroqueladas	Prensa-estopas suministrados	Referencia	Unid. emb.	P.V.P. €/u.
	Alto	Ancho	Prof.					
Kit caja + aislante bicomponente	Ø 65		35	4	2 x PG 16	<b>POWER-65</b>	1	<b>23,10</b>
Kit caja + aislante bicomponente	Ø 80		40	4	3 x PG 16	<b>POWER-80</b>	1	<b>25,20</b>
Kit caja + aislante bicomponente	100	100	50	8	3 x M25 x 1,5	<b>POWER-100</b>	1	<b>35,70</b>
Kit caja + aislante bicomponente	120	80	50	6	3 x M25 x 1,5	<b>POWER-120</b>	1	<b>35,70</b>