

- Sin conector incluido
- Para mezclar



Cajas aislantes de derivación estancas con bicomponente Magic Power Gel para mezclar IP-68. **Power Kit**

Es la solución más versátil y segura para las conexiones en cajas de derivación y empalme alcanzando un grado de protección de IP-68.

La utilización del nuevo **Magic Power Gel**, el único elemento aislante bicomponente:

- Reacesible
- Extraíble y reutilizable

Es especialmente indicado para su instalación en piscinas, bombas sumergidas, sistemas de iluminación, puertos deportivos, alcantarillados, conexiones temporales en puestos ambulantes, etc.

Caja libre de halógenos.

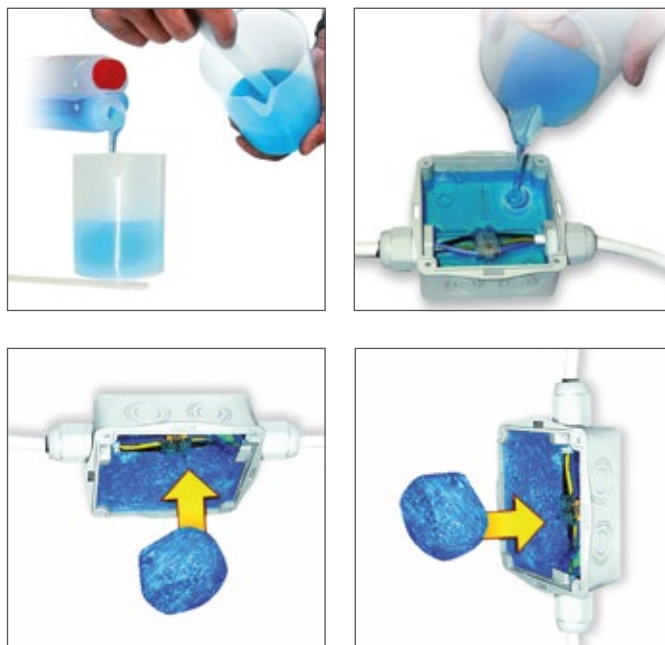
Características técnicas elemento sellante:

- Rigidez dieléctrica: >23 kV/mm
- Tiempo de reticulación: 10 min. a 21° C, aumentando gradualmente hasta los 50 minutos a 0°C. Siempre y cuando la temperatura del compuesto sea >15°C en el momento de la mezcla, no siendo aconsejable la utilización de mecanismos de transferencia de calor para alcanzar la misma.
- Resistencia de volumen: >2.10¹⁵ Ωcm
- Polimerización incluso a una baja temperatura ambiente
- Temp. de trabajo: < - 60 °C a + 200 °C
- Temp. de sobrecarga por tiempos limitados: hasta 250 °C
- Elevadas características dieléctricas y térmicas
- Sin caducidad, estabilizado al moho y a los rayos U.V.
- Grado de protección: IP-68

Aprobaciones:

- Prestaciones eléctricas: CEI EN 60529
- Grado de Protección: IP68, en clase 2 según CEI64-8
- Gel: UL 94-HB
- Temperatura de funcionamiento: 90°
- Temperatura de operación: -60°C/+200°C
- Libre de halógenos: Según la norma CEI EN 50267 2-2

IP68
OFFICIALLY
TESTED | **IMQ**



Es posible utilizar el Gel Aislante **Magic Power** suministrado en la botella bicomponente en una proporción 1:1, simplemente vertiéndolo una vez mezclado hasta cubrir las conexiones o dejar reticular la mezcla a parte, para utilizarla posteriormente a base de pegar con trozos del material hasta proteger totalmente la conexión. Gracias a sus cualidades de adherencia y flexibilidad podemos reaccionar en cualquier momento a la instalación y reutilizar de nuevo el mismo material.

| Descripción | Dimensiones exteriores (mm) | | | n° de entradas semitroqueladas | Prensaestopas suministrados | Referencia | Unid. emb. | P.V.P. €/u. |
|----------------------------------|-----------------------------|-------|-------|--------------------------------|-----------------------------|------------------|------------|--------------|
| | Alto | Ancho | Prof. | | | | | |
| Kit caja + aislante bicomponente | Ø 65 | | 35 | 4 | 2 x PG 16 | POWER-65 | 1 | 24,30 |
| Kit caja + aislante bicomponente | Ø 80 | | 40 | 4 | 3 x PG 16 | POWER-80 | 1 | 26,50 |
| Kit caja + aislante bicomponente | 100 | 100 | 50 | 8 | 3 x M25 x 1,5 | POWER-100 | 1 | 37,50 |
| Kit caja + aislante bicomponente | 120 | 80 | 50 | 6 | 3 x M25 x 1,5 | POWER-120 | 1 | 37,50 |