

- Sin conector incluido
- Listos para usar



Torpedos aislantes con gel polimérico reticulado listos para usar **Clik Joint**

La nueva gama de empalmes rápidos **Clik Joint** a base de gel reticulado son una excelente opción para la conexión recta o derivada de cables 0,6/1kV de hasta 4 conductores.

Su carcasa fabricada en material aislante auto-extinguible ofrece una extraordinaria solidez y resistencia habiendo superado exigentes pruebas de flexión y torsión. La conexión de clase 2 cumple con la norma CEI 64-8, quedando asegurada la estanqueidad de la misma incluso bajo inmersión en agua, gracias al eficaz trabajo del Gel polimérico ya reticulado de larga duración y reacesible en todo momento que incorpora el mecanismo.

La unión y sus componentes no tienen caducidad de almacenamiento, son inertes desde el punto de vista químico y absolutamente seguros.

Características:

- Atóxicos, seguros y reacesibles en todo momento, incluso después de largos periodos de trabajo.
- Indicado para todo tipo de uso, incluso sumergido (IP-X8)

Aprobaciones:

- Prestaciones eléctricas: CEI EN 50393 – CEI 20-30 (con prueba bajo chorro de agua y agua entre las almas del cable)
- Grado de Protección: IP-X8, en clase 2 según CEI 64-8
- No propaga la llama: Auto-extinguible, con baja emisión de humos y gases tóxicos y corrosivos según CEI 20-35 / IEC 60332-1 / HD405-1
- Gel: UL 94-HB
- Mezcla envoltorio: UL 94-V2
- Temperatura de funcionamiento: 90 °C
- Temperatura de instalación: -40 °C / +50 °C



IPX8
OFFICIALLY
TESTED

IMQ

• Para conductores de cobre

Tipo de empalme	Nº de cables	Sección mm²			Ø máximo de cables (mm)		Dimensiones externas (mm)			Modelo	Referencia	Und. emb.	P.V.P €/u.	Total €
		Recto Pas.	Derivado Pas.	Derivado Derv.	Pas.	Derv.	A	B	C					
Recto / Derivado	1	2,5-50	2,5-50	1,5-10	16	10	95	x 43	x 28	CLK F-0	214663-003	4	14,50	58,00
	2	2,5-6	2,5-6	1,5										
	3	-	-	-										
	4	-	-	-										
	1	6-95	6-95	1,5-35	20,5	15	150	x 56	x 30	CLK F-1	225449-001	2	23,50	47,00
	2	1,5-16	1,5-16	1,5-6										
	3	1,5-10	1,5-10	1,5-6										
	4	1,5-10	1,5-10	1,5-4										
	1	50-185	50-185	16-185	30	29	220	x 85	x 46	CLK F-2	301096-001	1	51,00	51,00
	2	10-35	10-35	1,5-35										
	3	6-35	6-35	1,5-35										
	4	6-35	6-35	1,5-16										

- Sin conector incluido
- Listos para usar



Torpedos aislantes con gel polimérico reticulado listos para usar **Clik Joint Y**

La nueva gama de empalmes rápidos **Clik Joint Y** a base de gel reticulado son una excelente opción para la conexión recta o derivada de cables 0,6/1kV de hasta 4 conductores.

Su carcasa fabricada en material aislante auto-extinguible ofrece una extraordinaria solidez y resistencia habiendo superado exigentes pruebas de flexión y torsión. La conexión de clase 2 cumple con la norma CEI 64-8, quedando asegurada la estanqueidad de la misma incluso bajo inmersión en agua, gracias al eficaz trabajo del Gel polimérico ya reticulado de larga duración y reacesible en todo momento que incorpora el mecanismo.

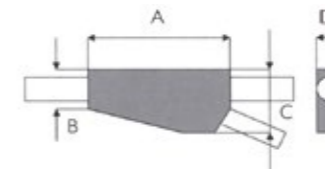
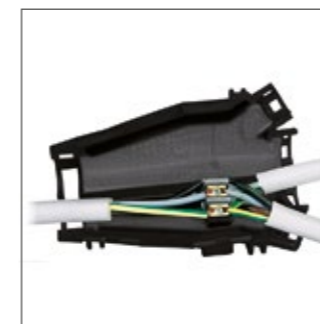
La unión y sus componentes no tienen caducidad de almacenamiento, son inertes desde el punto de vista químico y absolutamente seguros.

Características:

- Atóxicos, seguros y reacesibles en todo momento, incluso después de largos periodos de trabajo.
- Indicado para todo tipo de uso, incluso sumergido (IP-X8)

Aprobaciones:

- Prestaciones eléctricas: CEI EN 50393 – CEI 20-30 (con prueba bajo chorro de agua y agua entre las almas del cable)
- Grado de Protección: IP-X8, en clase 2 según CEI 64-8
- No propaga la llama: Auto-extinguible, con baja emisión de humos y gases tóxicos y corrosivos según CEI 20-35 / IEC 60332-1 / HD405-1
- Gel: UL 94-HB
- Mezcla envoltorio: UL 94-V2
- temperatura de funcionamiento: 90 °C
- Temperatura de instalación: -40 °C / +50 °C



IPX8
OFFICIALLY
TESTED

IMQ

• Para conductores de cobre

Tipo de empalme	Nº de cables	Sección mm²		Ø máximo de cables (mm)		Dimensiones externas (mm)			Modelo	Referencia	Und. emb.	P.V.P €/u.	Total €
		Pasante	Derivado	Pas.	Derv.	A	B	C					
Derivado	1	2,5-25	1,5-16	14	12,5	75	x 40	x 21	CLK F 2000	214663-004	6	14,17	85,00
	2	-	-										
	3	-	-										
	4	-	-										
	1	6-95	1,5-70	22,5	18,5	138	x 60	x 37	CLK F 2001	225448-002	2	21,25	42,50
	2	1,5-16	1,5-10										
	3	2,5-16	1,5-10										
	4	2,5-10	1,5-6										
	1	50-150	1,5-70	26	18,5	194	x 74	x 43	CLK F 2002	301096-005	1	35,00	35,00
	2	1,5-25	1,5-10										
	3	4-25	1,5-10										
	4	4-16	1,5-6										
	1	150-240	50-120	36	26	290	x 105	x 51	CLK F 2003	301097-006	1	80,00	80,00
	2	16-50	10-25										
	3	16-50	10-25										
	4	16-50	6-16										