

- Sin conector incluido
- Listos para usar

Torpedos aislantes con gel polimérico reticulado listos para usar IP-X8 Rapid Joint

Empalmes estancos a base de gel reticulado, para la conexión recta de cables de 0,6/1kV de hasta 4 conductores.

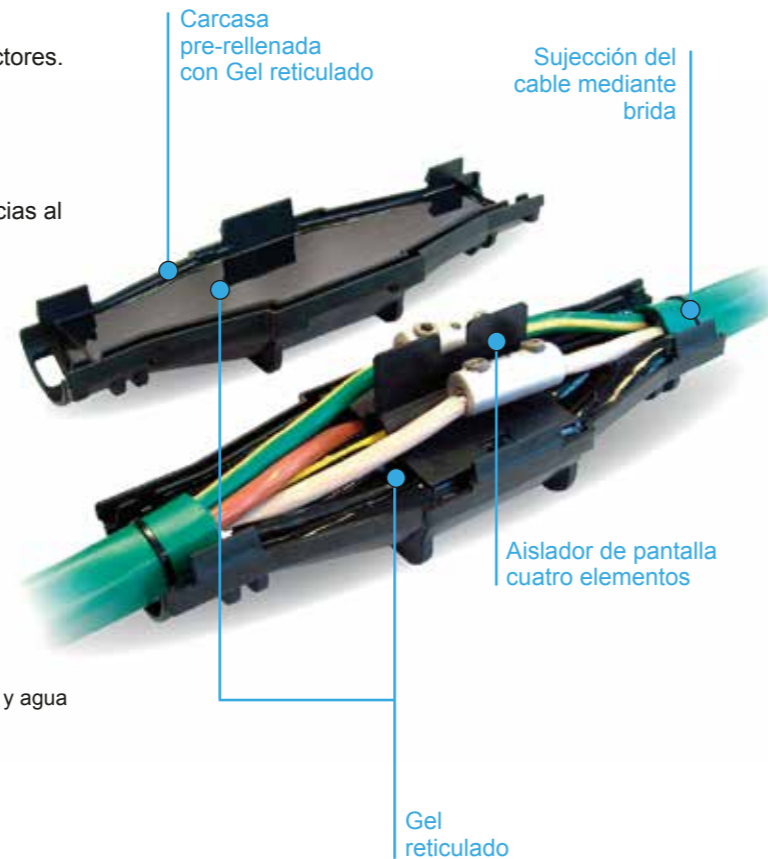
Carcasa fabricada en material aislante auto-extinguible de gran solidez a las pruebas de flexión y torsión.

La conexión de clase II cumple con la norma CEI 64-8, quedando asegurada la estanqueidad de la misma gracias al eficaz trabajo del Gel polimérico ya reticulado de larga duración y reacesible en todo momento.

- Para cables de hasta 4 conductores
- Separador de 4 elementos incluido, para el aislamiento correcto entre líneas
- Para todo tipo de uso, también sumergido o bajo tierra
- Reacesible e inspeccionable
- No propagan la llama
- Atóxico y sin caducidad

Aprobaciones:

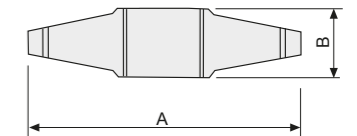
- EN 50393 y CEI 20-30 (con prueba bajo chorro de agua y agua entre conductores del cable)
- No propagación de la llama: CEI 20-35 / IEC 60332-1 y HD 405-1 (según caso)
- Gel: UL 94-HB
- Mezcla del envoltorio: UL 94-V
- Temperatura de funcionamiento: 90 °C
- Temperatura de instalación: -40 °C / +50°C



La familia **Rapid Joint** está disponible para uniones rectas IP-X8, sumergibles bajo el agua de forma permanente y para todo tipo de conductores:

- Cables de cobre
- Cables de aluminio
- Cables de cobre apantallado
- Cables de señalización y control
- Cables telefónicos

IPX8
OFFICIALLY
TESTED | **IMQ**



• Para conductores de cobre

Nº de cables x sección mm ²				Dimensiones externas (mm)		Modelo	Referencia	Und. emb.	P.V.P €/u.
1 x	2 x	3 x	4 x	A	B				
1,5 - 50	1,5 - 10	1,5 - 10	1,5 - 6	105	x 55	L6	301098-037	1	20,90
2,5 - 150	2,5 - 25	2,5 - 16	2,5 - 16	180	x 60	L10	301098-004	1	29,70
120 - 240	6 - 50	6 - 35	4 - 35	210	x 65	L25	301098-006	1	44,00
185 - 400	35 - 95	25 - 70	25 - 70	320	x 100	L95	301098-003	1	110,00

Modo de empleo

