

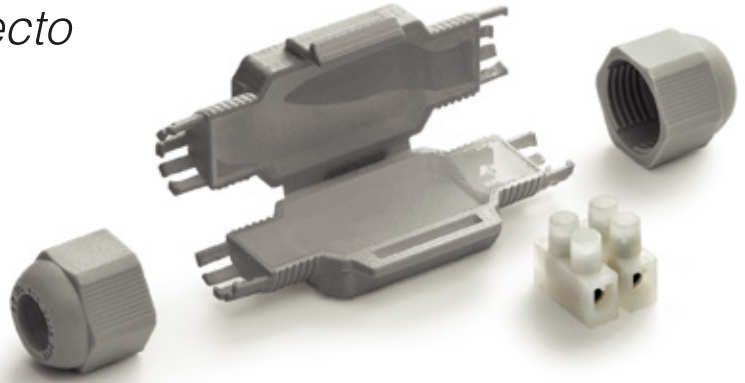
**Ray  
tech**

CABLE ACCESSORIES COMPANY

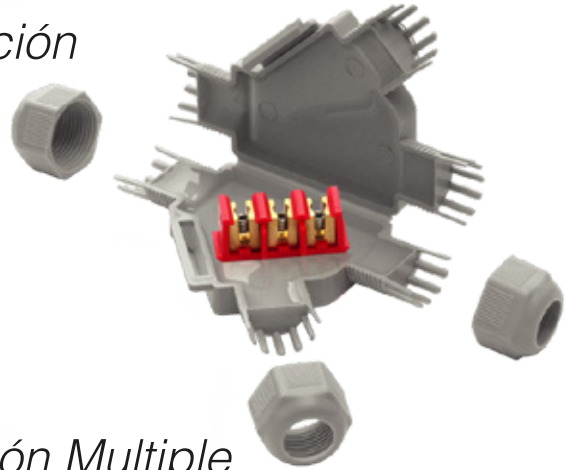
# LittleJoint

*Mini empalmes con gel listos para usar*

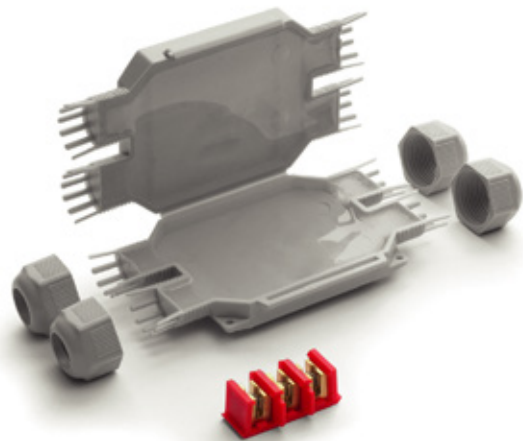
**L** Recto



**Y** Derivación



**X** Conexión Múltiple



CEI EN 50393

**IP68**  
OFFICIALLY  
TESTED

**IP69K**  
OFFICIALLY  
TESTED

NOVEDADES

CEI EN 50393

**IP68**  
OFFICIALLY  
TESTED

**IP69K**  
OFFICIALLY  
TESTED

**Prestaciones eléctricas:**  
CE EN 50393

**Gel:** UL 94-HB

Temperatura funcionamiento

Temperatura instalación  
-40°C / +50°C

Totalmente sumergible

Puede usarse bajo tierra

**(6)** Protección al polvo y objetos sólidos de medida superior a 1 mm (herramientas e hilos).

**(8)** Protección de la inmersión permanente en agua.

**(6)** Protección al polvo y objetos sólidos de medida superior a 1 mm (herramientas e hilos).

**(9K)** Protección al agua a alta presión en distancias cortas y temperaturas elevadas.

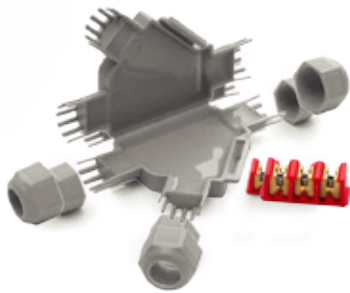


# Mini empalmes **LittleJoint**

- Conectores incluidos
- Pre-rellenados con gel blando clasificado como no peligroso
- Altamente compactos y listos para usar
- Siempre reacesibles
- Libre de halógenos y resistente a los rayos UV
- Atóxicos
- No caducan
- Mínimo impacto estético
- Ideal para instalaciones en superficies, enterradas o sumergidas en agua

**¡Listos para usar!**

**POR SU REDUCIDO TAMAÑO PUEDEN USARSE EN CUALQUIER LUGAR**



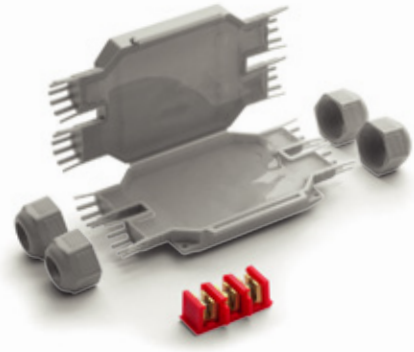
## LittleJoint Y

Referencia	Color	Conector	A x B x C (mm)	Capacidad conector (N° cables x sección)		Ø cable min - máx (mm)	Uds. / Emb.	Total € emb.
				Pasante	Derivado			
Barney Y	●		85 x 55 x 22	1 x 4	1 x 1,5	6 - 10	1 / Blíster	22,55
Barney Y - N	●			1 x 2,5	1 x 2,5			
Fred Y	●		110 x 72 x 25	3 x 4	3 x 1,5	8 - 13	1 / Blíster	27,17
Fred Y - N	●			3 x 2,5	3 x 2,5			



## LittleJoint L

Referencia	Color	Conector	A x B x C (mm)	Capacidad conector (N° cables x sección)	Ø cable min - máx (mm)	Uds. / Emb.	Total € emb.
Barney	●		75 x 28 x 19	2 x 2,5	6 - 10	1 / Blíster	9,85
Barney - N	●					1 / Blíster	9,85
Barney MP	●					10 / Bolsa	86,63
Fred	●		80 x 36 x 23	3 x 2,5	8 - 13	1 / Blíster	11,00
Fred - N	●					1 / Blíster	11,00
Fred MP	●					10 / Bolsa	98,18
Fred/4	●		80 x 36 x 23	3 x 4	8 - 13	1 / Blíster	13,31
Fred/4 - N	●					1 / Blíster	13,31
Dino	●		125 x 43 x 35	4 x 4	10 - 16	1 / Blíster	24,86
Dino - N	●					1 / Blíster	24,86



## LittleJoint X

Referencia	Color	Conector	A x B x C (mm)	Capacidad conector (N° cables x sección)		Ø cable min - máx (mm)	Uds. / Emb.	Total € emb.
				Pasante	Derivado			
Bob 4	●		105 x 65 x 25	1 cable 3 x 4	2 cables 3 x 4	8 - 13	1 / Blíster	31,57
Bob 4 - N	●			3 x 2,5	3 cables 3 x 2,5			



**Ejemplos de instalación:**

En instalaciones bajo tierra, es el accesorio ideal para derivar las conexiones de un cable pasante al portalámparas y puntos de luz, incluso en presencia de agua o humedad.

Instalaciones de iluminación en edificios, equipamiento y mobiliario urbano.

Iluminación para escaleras y accesos peatonales.

Su reducido tamaño lo hace adecuado para espacios pequeños, como por ejemplo, portalámparas para iluminación LED que deban soportar duras condiciones de trabajo en el exterior.

Instalación en espacios de extremadas condiciones, incluso con elevada presión de agua.

