

Caja de conexiones con tres y cinco entradas IP68, aisladas perimetralmente por una cámara interior rellena de Gel, Fox Box

De INNOVADOR diseño, las nuevas cajas Fox Box presentan una sólida construcción, fabricadas en material plástico auto-extinguible disponen de un espacio interior para conexiones, aisladas perimetralmente con Gel, provistas con 3 y 5 entradas equipadas con prensa-cables para cables de Ø mínimo 6 mm y máximo 18 mm garantizan una instalación ESTANCA, RÁPIDA Y SEGURA.

Con unas dimensiones exteriores de 180 x 135 x 45 y 210 x 155 x 45 mm, disponen de cierre rápido sin tornillos mediante clic, su diseño funcional la convierte en la envolvente ideal para conexiones estancas en instalaciones de seguridad y para la instalación de cámaras de video a la vista.

Su gran robustez y estanqueidad las habilita para ser instaladas en ambientes húmedos o inundados, habiendo superado los ensayos del grado de Protección IP69K, que las protegen especialmente contra el impacto de los chorros de agua a alta presión y a alta temperatura.

Unas condiciones que las hacen idóneas para su instalación en la industria del procesamiento de alimentos, farmacéutica, petroquímica, tratamiento de aguas, embotellado, procesamiento de aguas residuales, etc.

Características:

- Para instalaciones de hasta 1 kV.
- Gel de elevado poder adherente, UL 94-HB. Sin caducidad, no tóxico y seguro.
- Cumple con EN 50393 (con prueba debajo chorro de agua y agua entre conectores).
- Auto-extinguible y resistente a las altas temperaturas y al fuego: Glow wire test a +960°C s/ EN 60695-2-11.
- Libres de halógenos s/ CEI EN 50267 2-2 y resistentes a los rayos UV.
- Temperatura de funcionamiento Gel: -60°C/+200°C.
- Temperatura de trabajo: <90 °C.
- Grado de protección IP-68 y IP69K

Detalles constructivos



Los dos cuerpos de la caja están provistos de una cámara perimetral pre-rellenada de Gel aislante que aísla y protege el compartimento interno para las conexiones. El acceso se realiza a través de las entradas de cables mediante el corte de sus membranas pretrqueladas.



La caja dispone de cinco entradas para cables o tubos provistas de prensa-cables. La fijación mural se realiza a través de orificios exteriores a la caja garantizando el doble aislamiento de la envolvente.



El cierre de la tapa se realiza sin tornillos de una forma rápida y segura, gracias a los cuatro mecanismos de cierre mediante clic.



Incluidos en el suministro estándar un juego de adaptadores de acceso a los prensa-cables que permiten utilizar los diferentes diámetros de cables o tubos.



IP68
OFFICIALLY
TESTED

IMQ

Con prensacables incluidos Reacesibles, no caducan De aplicación inmediata

- Listas para usar en cualquier condición ambiental
- Reacesibles tras largos períodos de trabajo
- Entradas pre-roscadas para prensa-cables
- Las cajas disponen de 3 y 5 entradas con prensa-cables para manguera de Ø 6 a 18 mm y tubo de Ø 16 a 32 mm.
- Cierres a presión sin tornillos
- Aptas para uso soterrado o sumergido
- Sistema de fijación mural



Innovación

Su innovador diseño mediante la integración de prensa-cables y anillos tóricos para la entrada de cables y tubos, proporcionan a la cajas un IP69K



Estanqueidad

La robustez y especialmente la estanqueidad de la caja permiten sumergir la conexión y soportar duras condiciones de trabajo.



Polivalencia

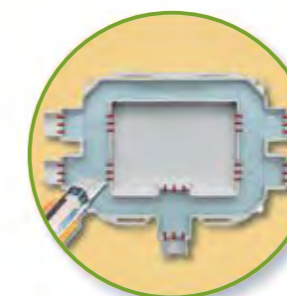
El conjunto de elementos suministrados facilitan la introducción tanto de cables de Ø 6 a 18 mm, como de tubos de Ø 16-20-32 mm.



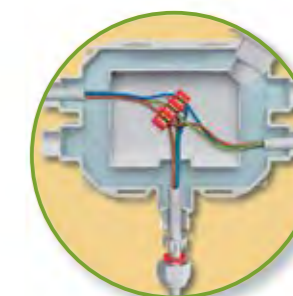
Seguridad

Su diseño y construcción las habilitan para su instalación al exterior en todo tipo de usos, seguridad, señalización, iluminación, etc.

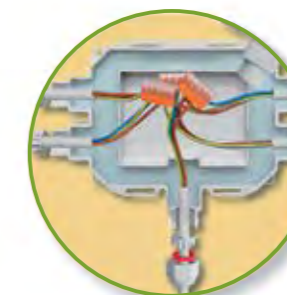
Posibilidades de utilización



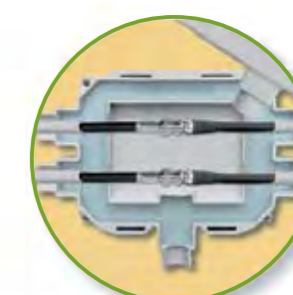
Detalle corte membranas acceso de cables.



Conexión con bornes mediante tornillo Allen



Conexión con conectores de palanca planos

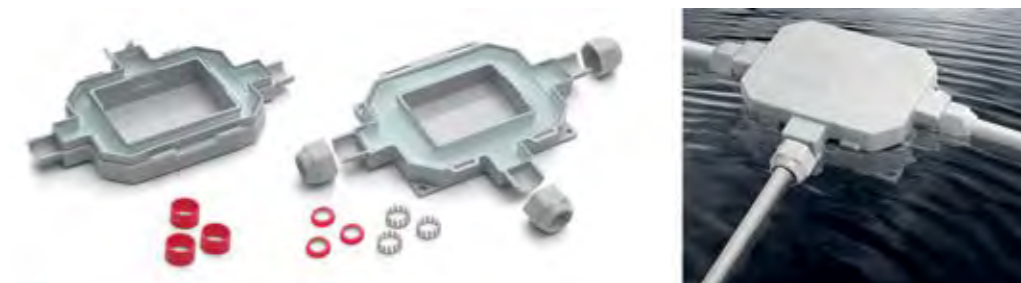


Conexión instalación Telecomunicaciones

NEW

Nuevas cajas FOX BOX3

Equipadas con tres entradas provistas con prensa-cables integrados para cables, de Ø mínimo 6 mm y máximo 18 mm.



Dimensiones externas (mm)			Dimensiones internas espacio conexiones (mm)			Ø Cable mín-máx. (mm)	Ø Tubos mín-máx. (mm)	Nº de entradas	Color	Referencia	Und. emb.	P.V.P €/u.
Largo (A)	Ancho (B)	Alto (C)	Largo	Ancho	Alto							
180	135	45	79	60	32	6 a 18	16 - 20 - 32	3	Gris	FOX BOX3	1	46,90
								3	Negro	FOX BOX3-N	1	46,90
								3	Negro	FOX BOX3-ARM	1	65,21
210	155	45	116	85	32	6 a 18	16 - 20 - 32	5	Gris	FOX BOX	1	57,20
								5	Negro	FOX BOX-N	1	57,20
								5	Negro	FOX BOX-ARM	1	88,09