

Nuevo Kit de cable calefactor de potencia constante y cinta térmica protectora **Stop Ice Plus**

Un innovador kit premontado formado por un cable calefactor de potencia constante de 12W/m con termostato de contacto incorporado en un extremo del cable, base de toma de enchufe en el extremo opuesto y una bobina de cinta de aislamiento térmico autoadhesiva de fácil y rápido montaje especialmente indicada para proteger el cable calefactor una vez instalado.

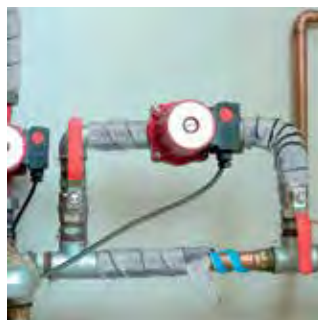
La solución más adecuada para evitar el frío extremo y sus consecuencias en el correcto funcionamiento de instalaciones domésticas exteriores, tuberías, válvulas, grifos, contadores de agua, calderas y pequeños depósitos.

Características cable calefactor:

- Potencia: 12 W/m
- Alimentación: 230V - 50/60 Hz
- Dimensiones cable: 5 x 7 mm
- Temperatura mínima de inst. +5 °C
- Temperatura máx. de trabajo: +70 °C
- Cable frío alimentación: Largo 1,5 m' 3 x 0,75 mm²
- Tipo de cable calefactor: 2 conductores con pantalla
- Aislamiento: XLPE
- Funda exterior: PVC
- Radio mínimo de curvatura: 3,5 cm.
- Control de la temperatura: Termostato bimetálico integrado
ON: + 3 °C
OFF: +10 °C (temp. del cable)
- Marcado: CE

Características cinta aislante térmica:

- Longitud cinta 10 m
- Ancho: 50 mm
- Espesor: 3 mm
- Coeficiente de conductividad térmica: 0,039 W/mk a 50°C
- Resistencia al fuego: Bs3-d0 (DIN EN13501-1)
- Densidad ASTM D: 1667/64 T: 0,70
- Temperatura de trabajo: -50 °C/+105 °C
- Marcado: CE



Referencia	Descripción	Potencia (W/kit)	Long. del cable (m)	Long. de la cinta (m)	Unid. emb.	P.V.P. €/u.
STOPICEPLUS2	Kit cable calefactor con termostato y clavija incluida	24	2	10	1	126,13
STOPICEPLUS5	Kit cable calefactor con termostato y clavija incluida	60	5	10	1	158,56